

## EL SISTEMA DE LUBRICACIÓN DE MAYOR EFICIENCIA



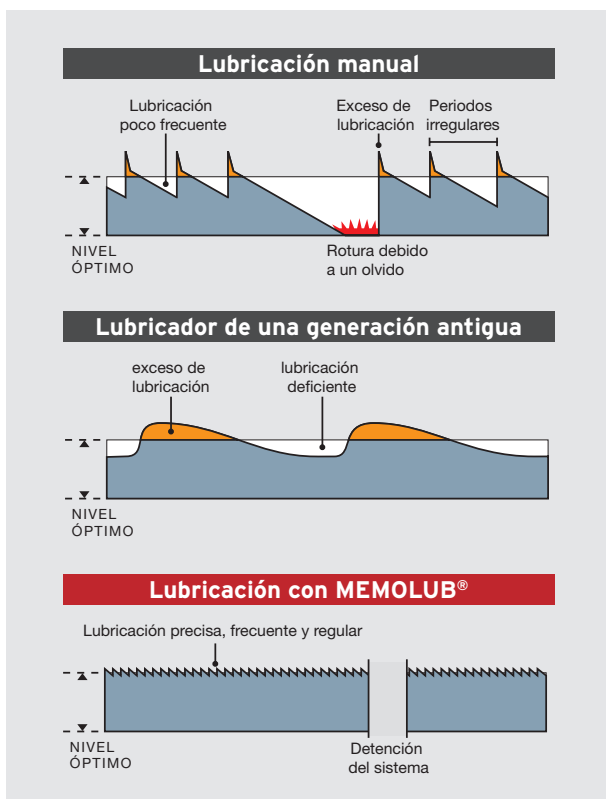
- Monopunto y multipunto
- Sencillo y recargable
- Instalable a distancia
- Sistema de configuración patentado
- Apto para cualquier tipo de industria
- Retorno de la inversión garantizada

# El sistema de lubricación industrial acreditado

## ► Soluciones de lubricación de calidad

Las funcionalidades únicas, así como la enorme eficacia de los sistemas MEMOLUB®, están consideradas como recursos muy valiosos para la industria. MEMOLUB® es una referencia innegable dentro del mercado en materia de lubricadores electromecánicos.

## EFICAZ, SENCILLO Y PRECISO



El lubricante óptimo, la cantidad correcta, con la frecuencia adecuada en el momento preciso.

## ECONÓMICO

- Protección de los equipos a largo plazo.
- Mayor fiabilidad mecánica.
- ¡Cambio de cartucho en menos de 60 segundos!
- Lubricación continua garantizada.
- Disminución de los costos de mantenimiento.
- Optimización de la lubricación.
- El volumen de lubricante correcto para cada punto.

## FIABLE

- 30 años de distribución a nivel mundial.
- Excepcionales características de configuración.
- Bomba dosificadora patentada.
- Eliminación de problemas de separación del lubricante.

## SEGURO

- Instalación a distancia en puntos de acceso difíciles o peligrosos.
- Reducción de las detenciones de las máquinas para realizar la lubricación.
- Control fácil y sencillo por parte del personal de mantenimiento para un funcionamiento óptimo: solo hay que desatornillar una vuelta el MEMOLUB® del sistema Memo.
- Carcasa transparente para controlar directamente el nivel de lubricante.

## ECOLÓGICO

- Amplia gama de cartuchos de repuesto asequibles y el juego de pilas.
- Recargable sin límite.
- Impacto medioambiental muy limitado.
- Reducción del consumo de lubricante y protección de la máquina de producción.

## Ejemplos de aplicaciones



RODAMIENTOS



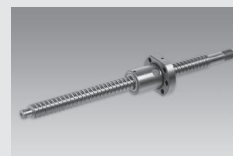
CADENAS



SISTEMA DE GUIADO LINEAL



ENGRANAJES



HUSILLOS DE BOLAS



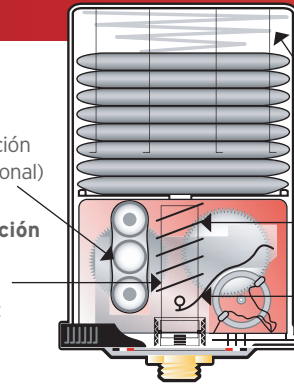
# La Bomba dosificadora y el sistema Memo

## ► Una bomba potente y eficaz

- Bomba dosificadora con salida ajustable.
- Muelle expulsión: 10 y 25 bares.
- Alta eficacia que permite bombear lubricantes de alta viscosidad a temperaturas extremas.

**Pilas de 4,5 V**  
(Fuente de alimentación externa de 24 V opcional)

**Pistón de dosificación**  
Abre la válvula de retención.  
Cantidad estándar: 0,6 cm<sup>3</sup>



Muelle de retención

Muelle de expulsión: 10 o 25 bares

Leva

## 10 bar & 25 bar

## ► Memo: configuración inteligente

- Sistema único para ajustar la salida diaria de lubricante.
- La frecuencia de salida se puede adaptar bajo demanda.
- Los ajustes son independientes del cuerpo y del cartucho.



- Una sola pieza de atornillado define el programa de lubricación

### Memo de 10 bar



- Programación del MEMO mediante la combinación de 3 anillos de colores: negro, blanco y rojo

### Memo de 25 bar

## ► Tecnología del sistema: el efecto acumulador

MEMOLUB® no protege sólo las partes móviles de sus máquinas, también protege su lubricante.

Una presión excesiva aplicada sobre la grasa lubricante provoca la separación del aceite. La presión de retorno generada por un sistema de lubricación depende de varios factores. El diámetro de las conducciones, el tipo de lubricante y la temperatura ambiente son factores importantes, pero el elemento más significativo es la relación velocidad/presión a la que se expulsa el lubricante.

El método exclusivo de operación del MEMOLUB® elimina este problema. Gracias a su diseño patentado el MEMOLUB® permite enviar el lubricante hasta el punto de lubricación sin necesidad de una presión excesiva.

El lubricante permanece en óptimas condiciones ofreciendo una importante mejora en la lubricación de sus valiosos activos.



# MEMOLUB® de 10 bares

## Sistema de lubricación monopunto, recargable e instalable a distancia

**EM**

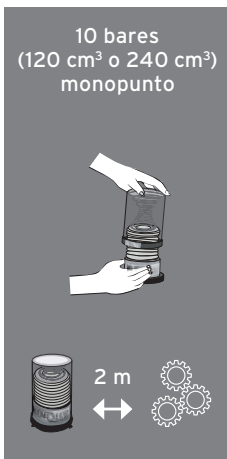
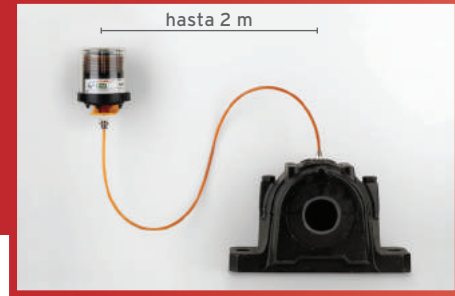
2 CONFIGURACIONES

**ECO**

2 CONFIGURACIONES

**ONE**

4 CONFIGURACIONES



### ► EM

Modelo de 120 cm<sup>3</sup>, específico para una microlubricación controlada. Especialmente adaptado para aplicaciones que necesitan un volumen de lubricante frecuente, pero limitado: cojinetes de dimensiones reducidas, sistemas de guías lineales, cadenas, **motores eléctricos**, etc.

### ► ECO

Modelo de 240 cm<sup>3</sup> Alternativa al modelo EM para componentes de mayores dimensiones que necesitan las ventajas que ofrece la descarga de un mayor volumen de lubricante.

### ► ONE

Modelo de 240 cm<sup>3</sup>, que es una alternativa al modelo ECO cuando se requiera una mayor frecuencia de dosis. Es perfecto en entornos más difíciles en los que el lubricante debe cumplir una mayor función protectora. Apto en todo tipo de aplicaciones.

Todos nuestros modelos de 10 bares funcionan con pilas.

### Especificaciones técnicas

	EM	ECO	ONE
Capacidad de los cartuchos	120 cm <sup>3</sup>	240 cm <sup>3</sup>	240 cm <sup>3</sup>
Configuraciones	12 o 24 meses	6 o 12 meses	1, 3, 6 o 12 meses
Presión máxima de expulsión	10 bares / 140 psi		
Pilas	Pila alcalina AA-LR6 4,5 V CC		
Instalación a distancia	Hasta 2 metros, tubos diámetro externo 8 mm		
Lubricantes	Aceite y grasa (hasta NLGI 2 con un aceite base entre 100 y 460 cSt)*		
Temperatura de funcionamiento	-15°C a 50°C**		
Conexiones	1/4 BSP		

\* Para consultar otros niveles de viscosidad, póngase en contacto con su distribuidor. \*\* Pilas + lubricante adaptado a bajas temperaturas.

### Configuración de MEMO

	EM		ECO/ONE		ONE	
	⊘	⊘	⊘	⊘	⊘	⊘
Configuraciones	2 años	1 año	1 año	6 meses	3 meses	1 meses
Salida diaria media	0,15 cm <sup>3</sup> /día	0,3 cm <sup>3</sup> /día	0,6 cm <sup>3</sup> /día	1,2 cm <sup>3</sup> /día	2,4 cm <sup>3</sup> /día	7,2 cm <sup>3</sup> /día



# MEMOLUB® de 25 bares

Sistema de lubricación monopunto y multipunto, recargable e instalable a distancia

**HPS**

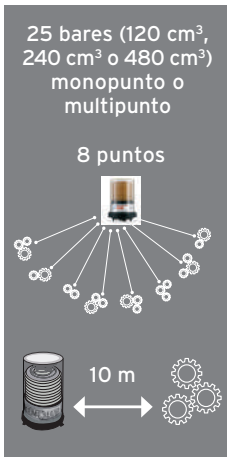
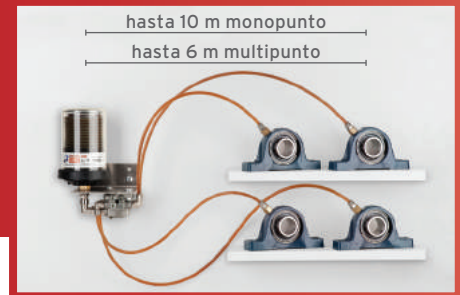
PILAS DE 4,5 V

**HPS EPS**

ALIMENTACIÓN EXTERNA DE 24 V

**HPS PLCD**

ALIMENTACIÓN DE 24 V MEDIANTE CONTROLADOR



## ➤ HPS

Modelo polivalente energizado con pilas que permite su instalación en cualquier tipo de entorno y para cualquier aplicación. Garantiza una lubricación continua, precisa y confiable.

## ➤ EPS

Nuestro modelo se adapta a su equipo. Ideal para una lubricación en instalaciones con un funcionamiento intermitente. Si la máquina funciona, el EPS lubrica; y si se detiene, el EPS se pone en suspensión. Las frecuencias de MEMO están almacenadas, pero se pueden modificar en cualquier momento.

## ➤ PLCd

Modelo manejado directamente a través de un controlador. Las configuraciones son indefinidas y es posible la retroalimentación. La solución perfecta para fabricantes de equipos originales.

## Especificaciones técnicas

	HPS	EPS 24V	PLCd
Capacidad de los cartuchos	120 cm <sup>3</sup> , 240 cm <sup>3</sup> o 480 cm <sup>3</sup>		
Configuraciones de salida	7 configuraciones principales y numerosas configuraciones adicionales		configuraciones mediante controlador
Presión máxima de expulsión	25 bares / 350 psi		
Pilas / Alimentación	Pila alcalina AA-LR6 4,5 V CC	Externa 24 V CC	Externa 24 V CC
Instalación a distancia	Hasta 10 metros / monopunto, tubos con diámetro externo 8 mm		
Lubricantes	Aceite y grasa (hasta NLGI 2 con un aceite base entre 100 y 460 cSt)*		
Temperatura de funcionamiento	-15°C a 50°C**		
Conexiones	1/4 BSP		
Unidades de distribución	Con distribuidor progresivo de 1 a 8 salidas		

\* Para consultar otros niveles de viscosidad, póngase en contacto con su distribuidor. \*\* Pilas + lubricante adaptado a bajas temperaturas.

## Configuración del MEMO

	⊗ ⊙ ⊘	⊗ ⊘	⊗ ⊙	⊗	⊙ ⊘	⊘	⊙
Expulsiones diarias	24	12	4	2	1,5	1	0,5
Salida diaria en cm <sup>3</sup>	14,4	7,2	2,4	1,2	0,9	0,6	0,3
Meses para vaciar 120 cm <sup>3</sup>	0,25	0,5	1,5	3	4	6	12
Meses para vaciar 240 cm <sup>3</sup>	0,5	1	3	6	8	12	24*
Meses para vaciar 480 cm <sup>3</sup>	1	2	6	12	16	24*	-

\* Únicamente con MEMOLUB® EPS.



# Aplicaciones típicas



- • Componentes críticos
- Puntos de acceso difíciles o peligrosos
- Lubricación precisa
- Alta frecuencia de lubricación
- Lubricación sin detención de la máquina

Los sistemas MEMOLUB® disfrutan de una gran reputación y se distribuyen en más de sesenta países de todo el mundo.



Industria alimentaria: lubricación de cojinetes de rodillos de prensa.



Industria automovilística: lubricación de ruedas y carriles de transportador aéreo.



Industria del sector minero: cementera, lubricación de 4 rodamientos del tornillo sinfín de la entrada de cal.



Industria textil: cojinetes de telares Picanol.



Industria minera: lubricación de cojinetes de cinta transportadora.



Industria robótica: lubricación de guías de bolas.



Industria de tratamiento de residuos alimentarios: armario de Memolub destinado a la lubricación de cojinetes y cubiertas de discos de arrastre de cubas fermentadoras rotativas.



Industria metalúrgica: lubricación de cojinetes de rodillos de corte en máquina de producción de hojas de aluminio.



Industria alimentaria: lubricación de cojinetes de ventilador de la marca Solyvent Ventec.

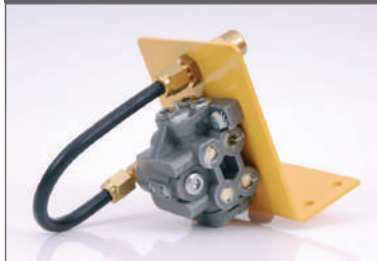
# Accesorios

## SPLITTER MEMO HPS



Kit HPS para 2 puntos

## DISTRIBUTOR KIT HPS



Kit HPS de 3 a 8 puntos

## EXTENSION KIT



Kit de fijación en monopunto

## BRUSHES AND KIT



Cepillos para la lubricación de cadenas

## CRANE RAIL



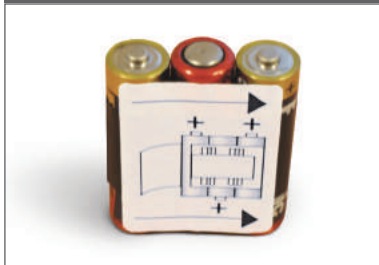
Lubricación de raíles

## SPRAY NOZZLE



Pulverización de lubricante líquido

## PILAS



Pilas para EM, ECO, ONE, HPS

## PROXIMITY SWITCH



Control de lubricación

## PROTECTION COVER



En entornos con condiciones adversas, con agua, sal

## MEMO KIT



Kit de configuración de frecuencia

## SPARE PARTS



Consulte nuestro catálogo en línea

## ADAPTADORES



Adaptadores



## Características eléctricas

	EM	ECO	ONE	HPS	EPS 24 V	PLCd
Alimentación	Int.	Int.	Int.	Int.	Ext.	Ext.
Tensión de salida	4,5 V CC	4,5 V CC	4,5 V CC	4,5 V CC	24 V CC	24 V CC
Corriente de salida	-	-	-	-	< 0,5 A	< 0,5 A
Protección contra cortocircuitos	Sí	Sí	Sí	Sí	Sí	Sí
Duración de la expulsión	8 s.	8 s.	8 s.	8 s.	4 s.	4 s.
Intervalos mín. entre expulsiones	2 días	12 horas	2 horas	1 hora	1 hora	10 minutos
Long. máx. de cables	No aplicable	No aplicable	No aplicable	No aplicable	10 m	10 m
Corte transversal de cables	No aplicable	No aplicable	No aplicable	No aplicable	2 x 0,5 mm <sup>2</sup>	2 x 0,5 mm <sup>2</sup>

## Grasas MEMOLUB®

Nombre	Clase NLGI	Aceite de base	Jabón	Temp. de utilización (°C)	Viscosidad a 40°C	Velocidad (alta, media, baja)	Rodamientos	Casquillo	Engranajes abiertos, cremalleras	Husillo de bolas	Sistema de guiado lineal	Junta de eje rotatorio
MEMOMULTI 2 (estándar) Lubricante multiusos Alta resistencia al agua	2	Mineral	Sulfonato de calcio	-20°C a 150°C	460	Bajo a alto	✓	✓	-	✓	✓	✓
MEMOFOOD Grado H1 Lubricante multiusos Alta resistencia al agua	2	Blanco	Complejo de aluminio	-20°C a 120°C temperatura punta a 140°C	140	Bajo a alto	✓	✓	-	✓	✓	✓

## Instalación a distancia o con distribuidores de 2 a 8 salidas

Longitudes de tuberías con grasa multifuncional de grado 2, tubos Ø int. 6 mm y empalmes M8 mínimo:

Tipo de instalación	Distancia*
Monopunto	10 metros
Splitter (2 salidas)**	6 metros
Distribuidores (4 - 8) salidas**	6 metros

\* Ensayos realizados en laboratorio bajo las siguientes condiciones:  
- Con una grasa multipropósito NLGI 2  
- Con unas dimensiones de tuberías 6/8 mm Rilsan  
- A una temperatura ambiente de entre 10°C y 20°C

\*\* Splitter y Distribuidores: modelos distribuidos por MEMOLUB®

NB : Para cualquier instalación que difiere significativamente de las condiciones anteriores, consulte a su distribuidor MEMOLUB®.

## SU DISTRIBUIDOR

